

MONOSPLIT • MULTISPLIT

Pompes à chaleur Air/Air 2024



HEIWA

Changez d'air



Résidentiel

MURAL • CONSOLE • CASSETTE



Heiwa, une marque proche de vous



La Marque Heiwa

Le nom Heiwa est inspiré de la notion japonaise du "WA", synonyme d'harmonie entre l'homme et son environnement. Le "WA" est considéré comme le bien le plus précieux au Japon.

L'équipe française créatrice de la marque a souhaité intégrer cette valeur dans le nom "Heiwa" afin de véhiculer notre positionnement résolument responsable.

Notre mission

Créée en 2018 par un groupe d'experts du monde de la pompe à chaleur depuis plus de 25 ans, Heiwa est une marque française accessible, répondant à tous les attributs des marques leaders du marché :

- Une large gamme pour couvrir les besoins résidentiels et tertiaires
- Un service technique avant et après vente basé en France
- Des produits fiables garantis jusqu'à 5 ans*
- Une marque distribuée exclusivement aux professionnels du génie climatique
- Un accompagnement quotidien des installateurs
- Des notices d'installation, des guides d'utilisation, des télécommandes, des applications et un site web en français pour faciliter le quotidien des installateurs et utilisateurs
- Une marque digitale et connectée pour répondre aux attentes actuelles
- Un réseau d'installateurs agréés : les Eco-Experts Heiwa
- Des actions éco-responsables pour soutenir la transition énergétique

Notre ambition

- **Révolutionner le confort** avec nos pompes à chaleur accessibles à tous et garanties 5 ans* pour une tranquillité absolue. **Le meilleur rapport qualité/prix du marché !**
- Assurer un accompagnement encore plus personnalisé aux installateurs professionnels
- Développer nos engagements RSE
- Avoir un parc installé de 150 000 pompes à chaleur Heiwa sur l'ensemble du territoire à fin 2024

Depuis son lancement en 2018, Heiwa a réussi une formidable percée sur le marché français en doublant ses ventes chaque année. Ce sont maintenant plus de 3000 installateurs qui nous font confiance chaque mois.

Nos engagements



*Consultez nos conditions de garanties sur notre site : www.heiwa-france.com/fr/conditions-de-garantie/

Heiwa, la marque responsable à chaque étape du cycle de vie du produit



#JEFAISMAPART

PRODUCTION

Economies d'énergies

Nos produits sont en constante évolution pour vous permettre de réaliser des économies d'énergies avec des niveaux d'efficacité énergétique parmi les plus élevés du marché notés de A++ à A+++.

Packaging en carton 100% recyclés

Tous nos emballages sont en carton 100% recyclés et donc recyclables.



TRANSPORT



Compensation carbone

Nous compensons 100% des émissions de CO₂ liées à notre transport en partenariat avec l'ONG Tree-Nation.

Conscients de l'impact de notre activité sur notre environnement, nous avons créé en 2020, la forêt Heiwa.

Cette forêt compte à ce jour plus de 36 000 arbres et compense plus de 6 900 tonnes de CO₂.

Taille réduite des produits

Les produits Heiwa ont été conçus pour s'intégrer de façon discrète aux logements. Leur taille compacte permet un conditionnement optimisé dans les conteneurs et donc une réduction de nos émissions de CO₂.

UTILISATION

Solutions pour la sobriété

La plupart de nos pompes à chaleur sont dotées du WIFI afin de permettre un pilotage optimisé et à distance. La fonction détecteur d'ouverture de portes et fenêtres "door switch" est aussi présente sur certains modèles et aide ainsi à limiter le gaspillage d'énergie.

Optimisation du temps d'utilisation

Les différentes fonctionnalités de nos pompes à chaleur permettent une utilisation optimale de nos produits et donc des économies d'énergies :

- Contrôle ouverture des portes et fenêtres sur certains modèles
- Mode absence longue durée
- Confort nocturne et programmateur
- Timer

FIN DE VIE

Garantie Heiwa

Toutes les pompes à chaleur Heiwa bénéficient d'une garantie étendue pouvant aller jusqu'à 5 ans en France métropolitaine et Corse et d'un stock de pièces détachées en France.



Citeo & EcoLogic : nos partenaires pour le recyclage de nos produits

Notre partenaire Citeo œuvre pour réduire l'impact environnemental des emballages Heiwa en les transformant en nouvelles ressources. Les PAC Heiwa font partie des Déchets d'Équipements Électriques et Électroniques (DEEE) et font ainsi l'objet d'un recyclage en fin de vie. Notre partenaire EcoLogic se charge de collecter et de revaloriser les DEEE Heiwa.

Restez connectés aux actualités Heiwa



Heiwa, membre de l'AFPAC
(Association Française pour la Pompe à Chaleur).

VU À LA
TV

Heiwa dans la presse

Notre marque de pompes à chaleur responsable fait parler d'elle. Que ce soit dans la presse professionnelle ou grand public, Heiwa se démarque par ses valeurs responsables, son rapport qualité/prix et sa garantie jusqu'à 5 ans.

Retrouvez tous les articles de presse sur notre site internet www.heiwa-france.com.



Suivez-nous sur les réseaux sociaux

LE MONITEUR
des ARTISANS

MAGAZINE
filère pro
GÉNIE CLIMATIQUE - SANITAIRE - AÉRAULIQUE

Maison & Travaux

CONSTRUIRE
SA MAISON

MAISON énergie
Service d'accompagnement sur l'énergie chez l'habitant

batiweb



Les CEE PAC Air/Air c'est possible avec notre partenaire Sonergia



Sonerгия en tant que délégataire officiel et membre fondateur du GPCEE (Groupement des Professionnels des Certificats d'Économie d'Énergie), vous propose de bénéficier d'une aide lors de l'installation de votre pompe à chaleur Air/ Air à travers des CEE (Certificats d'Économie d'Énergie). Bonne nouvelle ! Ces aides sont sans conditions de revenus!

COMMENT BÉNÉFICIER DES AIDES CEE AIR/AIR ?

✓ J'ai un chantier résidentiel : appartement ou maison

✓ La date de construction de mon logement est supérieure de 2 ans à la date de signature du devis de la pompe à chaleur air/air de mon installateur.

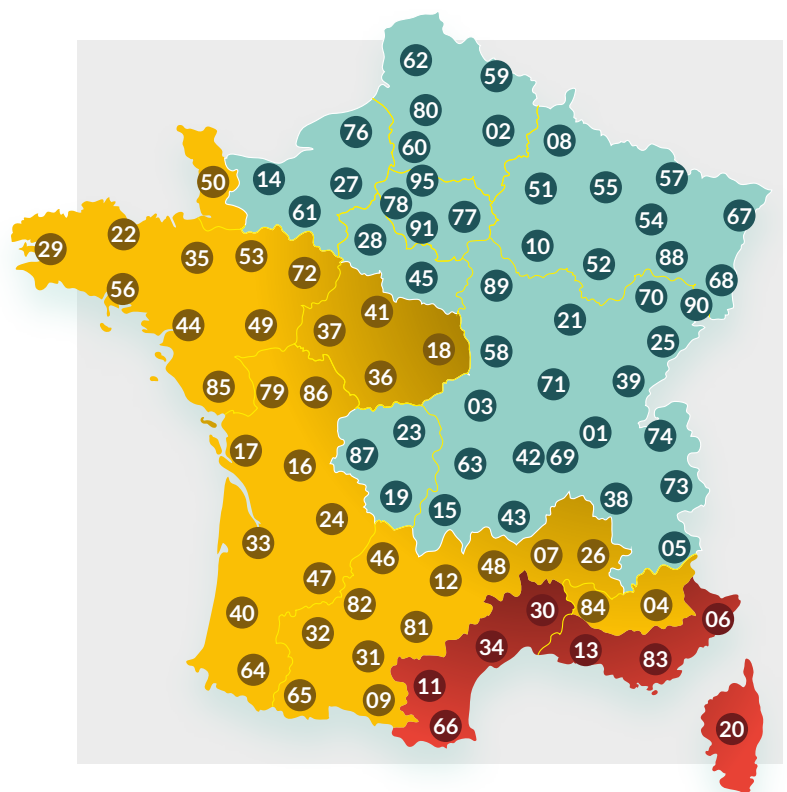
Zone 1 jusqu'à 733€^{TTC} de prime*

Zone 2 jusqu'à 599€^{TTC} de prime*

Zone 3 jusqu'à 400€^{TTC} de prime*

Vous êtes intéressé ?

Contactez votre installateur pour en savoir plus !



*Ce service est proposé par notre partenaire Sonergia et est soumis aux conditions générales de vente de Sonergia. Il peut être interrompu à tout moment, sans préavis, par Sonergia.

Une large gamme pour vos projets

Vous souhaitez chauffer et rafraîchir votre logement ? L'installation d'une pompe à chaleur Air/Air et une bonne utilisation vous permettra de faire des économies d'énergie. Plusieurs solutions s'offrent à vous.

Mural et console

Le mural est une pompe à chaleur Air/Air design et élégante qui s'adapte parfaitement à tous les intérieurs.

Façade mate, brillante, couleur blanc ou bleu nuit, nos gammes de muraux Heiwa permettront de répondre aux demandes des plus exigeants.

La console quant à elle est idéale pour remplacer les vieux radiateurs électriques. Son installation est très flexible : au-dessus d'une plinthe, sous une fenêtre, semi ou intégralement encastré.



Multi-split

Le multi-split est LA solution pour chauffer et rafraîchir plusieurs pièces.

Un gainable dans les chambres, une console dans le salon et un mural dans le bureau ? C'est possible grâce au système multi-split.

Avec un seul groupe extérieur vous pouvez aménager plusieurs unités intérieures dans votre logement.

La garantie Heiwa, notre engagement qualité envers vous

Toute la gamme résidentielle Heiwa bénéficie d'une garantie 5 ans.

GARANTIE
5 ANS
PIÈCES

Conditions d'installation :
Sous réserve d'une installation
réalisée par un professionnel
détenant la certification F-Gaz



Le saviez-vous ?

Le service après-vente et le stock de pièces détachées Heiwa sont basés en France pour vous assurer réactivité et disponibilité.

Hotline clients finaux

04 91 09 47 75 Service gratuit
+ prix appel

Du lundi au vendredi de 8h00 à 12h00 et de 13h30 à 17h00

Gammes
MURAL & CONSOLE



Mural PREMIUM Hyōkō 2

Haute efficacité énergétique pour des économies d'énergie



Maintien de puissance

La puissance de chauffage est maintenue jusqu'à -7°C sur les monosplits tailles 25 et 35.



Chauffez jusqu'à -15°C

Votre pompe à chaleur Heiwa a été conçue pour fonctionner par grand froid. Elle peut chauffer votre habitat même quand la température atteint -15°C.



Des performances énergétiques optimales en mode froid

En mode froid, le mural Premium Hyōkō 2 Heiwa propose un excellent indice SEER jusqu'à 8.5.



4,6 fois plus efficace qu'un radiateur électrique classique

En mode chauffage, le mural Premium Hyōkō 2 délivre un excellent indice SCOP jusqu'à 4.6.

Des produits designs alliant esthétique et résistance

Des produits résistants et designs

Epurées et modernes, les unités intérieures murales Premium Hyōkō 2 s'adapteront parfaitement à tous les intérieurs. Facile à installer pour l'artisan, le mural Premium Hyōkō 2 est disponible en deux coloris pour répondre aux besoins des plus exigeants :



Blanc



Bleu nuit

La technologie au service des utilisateurs

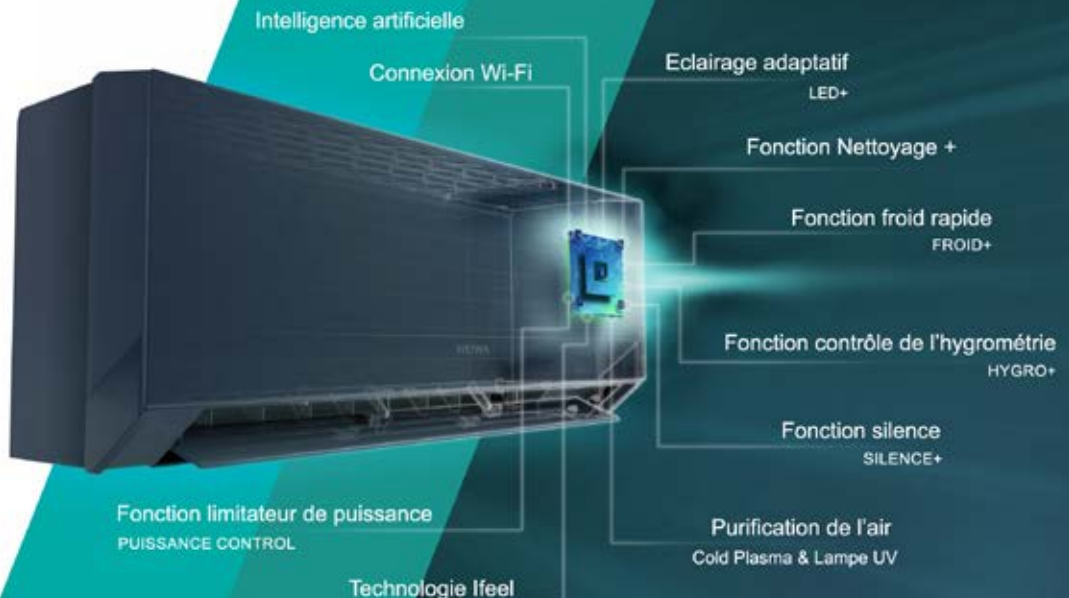


Jusqu'à 10% d'économie d'énergie par an* grâce à l'intelligence artificielle

L'intelligence artificielle de votre pompe à chaleur Premium Hyōkō 2 fonctionne grâce à un algorithme intégré au produit et à votre wifi. Elle analyse à la fois vos habitudes d'utilisation et les températures extérieures et intérieures du logement et peut ainsi optimiser la consommation d'énergie. Le tout sans compromis sur le confort d'utilisation !



*Certifié par Intertek.



Fonction contrôle de l'hygrométrie HYGRO+

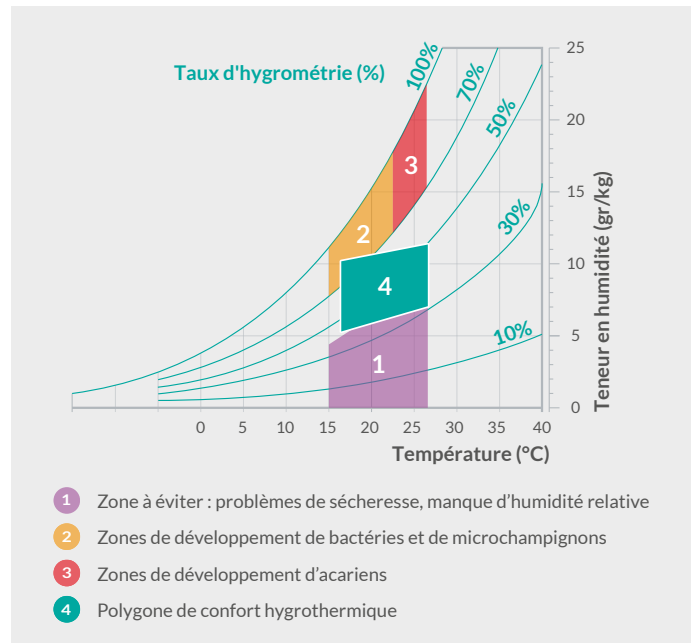
En mode froid 

Cette fonction permet de contrôler le taux d'hygrométrie dans la pièce.

Pourquoi ?

Les pompes à chaleur utilisées en mode froid sont susceptibles de générer une sensation d'inconfort due à un assèchement de l'air. La fonction HYGRO+, activée en mode automatique ou manuel, permet de définir un taux d'hygrométrie confortable tout en maintenant une excellente performance en froid.

Notre recommandation : pour un logement rafraîchi à 25°C, le taux d'hygrométrie conseillé est de 50%.



Fonction purification de l'air Cold Plasma / UV-C



Plus qu'un filtre, le purificateur d'air Cold Plasma permet de dégrader les particules dans l'air tels que les pollens, micro-organismes, la fumée et les odeurs.

La technologie de désinfection par UV-C est une technologie connue depuis des décennies pour sa capacité à détruire les virus et les bactéries. Intégrée dans le nouveau Premium Hyōkō 2, cette lampe a été étudiée pour n'être en contact qu'avec l'air qu'elle doit traiter afin de ne générer aucune perturbation dans son environnement immédiat. La technologie UV-C d'Heiwa assainira donc l'air de votre habitation en toute transparence.

ifeel Technologie IFEEL



Avec la technologie IFEEL, votre télécommande devient le capteur de température.

Ainsi, vous pourrez avoir la température souhaitée à l'endroit précis où vous déposez votre télécommande.

Unités extérieures Fonction Silence SILENCE+ UE -10dB (A)



Cette fonctionnalité permet d'atténuer de 10 dB(A) minimum, la pression acoustique des unités extérieures lors de l'activation de la fonction « Confort Nocturne » et du mode « Silence ».

* Fonction froid rapide FROID+



La fonction « Froid + » permet d'atteindre plus rapidement la température de consigne en mode Froid. La pompe à chaleur va passer en puissance maximale pendant 20 minutes puis reviendra sur le mode précédent.

LED+ Eclairage adaptatif LED+



Tout comme pour votre smartphone, la luminosité de l'afficheur de l'unité intérieure varie selon la luminosité ambiante de la pièce. Il est également possible d'éteindre complètement l'afficheur.

UN NETTOYAGE OPTIMISÉ

Fonction NETTOYAGE +*



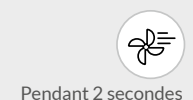
Cette fonction permet de nettoyer l'évaporateur de l'unité intérieure du mural Premium Hyōkō 2 afin de le débarrasser des saletés et moisissures. Cette fonction se déroule en 4 étapes : condensation → givrage → dégivrage → séchage

*Non compatible avec une installation multi-split.

Nettoyage du filtre facilité

La position du filtre sur le mural Premium Hyōkō 2 permet d'éviter un démontage complet pour pouvoir y accéder et le nettoyer. La maintenance se fait donc plus rapidement.

Fonction Auto Clean



Juste après chaque utilisation en mode froid ou déshumidification, la ventilation de votre unité intérieure s'active automatiquement afin d'éliminer les condensats résiduels et éviter ainsi tout développement de moisissures.

MURAL

PREMIUM Hyökô 2



En option



Incluse

GARANTIE
5 ANS*
TOUTES PIÈCES



Maintien de la puissance de chauffage jusqu'à -7°C



A+++ / A++



Fonction SILENCE+ UE



Fonction SILENCE UI



Wi-Fi inclus



Cold Plasma / Lampe UV-C



Chauffage jusqu'à -15°C



Timer



Balayage 3D



Eclairage adaptatif



NETTOYAGE+



Diagnostic auto



HYGRO+



Large plage de tension
198V-264V



FROID+



Fonction IFEEL



Mode absence longue durée



Compatible multi-split



Redémarrage auto

Accessoires

Référence	Désignation
HODS-V2	Module de contrôle de contact de feuillure
HOFA-V2	Commande filaire pour muraux et consoles

*Voir conditions de garantie dans la rubrique : La garantie Heiwa, notre engagement qualité envers vous.

Mural Premium Hyōkō 2		Mural HYŌKŌ 2 Blanc			Mural HYŌKŌ 2 Bleu Nuit			
		Taille 25	Taille 35	Taille 50	Taille 25	Taille 35	Taille 50	
Mode Chaud	Puissance nominale restituée à +7°C extérieur (Mini / Maxi)	kW	3 (0,9 / 4,1)	3,8 (0,65 / 4,9)	5,6 (1,1 / 7)	3 (0,9 / 4,1)	3,8 (0,65 / 4,9)	5,6 (1,1 / 7)
	Puissance nominale absorbée à +7°C extérieur (Maxi)	kW	0,68 (1,4)	0,95 (1,8)	1,37 (2,3)	0,68 (1,4)	0,95 (1,8)	1,37 (2,3)
	COP à +7°C extérieur		4,4	4,0	4,1	4,4	4,0	4,1
	Coefficient saisonnier de performance SCOP (A/W/C)*		4,6 / 5,7 / 3,5	4,6 / 5,6 / 3,6	4,6 / 5,8 / 3,6	4,6 / 5,7 / 3,5	4,6 / 5,6 / 3,6	4,6 / 5,8 / 3,6
	Classe énergétique saisonnière (A/W/C)*		A++ / A+++ / A	A++ / A+++ / A	A++ / A+++ / A	A++ / A+++ / A	A++ / A+++ / A	A++ / A+++ / A
	Puissance nominale restituée à -7°C extérieur (Maxi)	kW	3 (3,05)	3,8 (3,95)	4,3 (4,9)	3 (3,05)	3,8 (3,95)	4,3 (4,9)
	Températures limites de consigne (Mini / Maxi)	°C	+16 à +30	+16 à +30	+16 à +30	+16 à +30	+16 à +30	+16 à +30
Mode Froid	Températures extérieures limites de fonctionnement (Mini / Maxi)	°C	-15 à +30	-15 à +30	-15 à +30	-15 à +30	-15 à +30	-15 à +30
	Puissance nominale (Mini / Maxi)	kW	2,7 (0,8 / 3,7)	3,5 (0,7 / 4,5)	5,3 (1 / 6,4)	2,7 (0,8 / 3,7)	3,5 (0,7 / 4,5)	5,3 (1 / 6,4)
	Puissance nominale absorbée (Maxi)	kW	0,67 (1,3)	0,88 (1,4)	1,47 (2,3)	0,67 (1,3)	0,88 (1,4)	1,47 (2,3)
	EER à +35°C extérieur		4,0	4,0	3,6	4,0	4,0	3,6
	Coefficient saisonnier de performance SEER		8,5	8,5	8	8,5	8,5	8
	Classe énergétique saisonnière		A+++	A+++	A++	A+++	A+++	A++
	Températures de consigne (Mini / Maxi)	°C	+16 à +30	+16 à +30	+16 à +30	+16 à +30	+16 à +30	+16 à +30
Températures extérieures limites de fonctionnement	°C	-15 à +50	-15 à +50	-15 à +50	-15 à +50	-15 à +50	-15 à +50	

Unités intérieures	HMIP2-25W-V1	HMIP2-35W-V1	HMIP2-50W-V1	HMIP2-25C1-V1	HMIP2-35C1-V1	HMIP2-50C1-V1	
Débits d'air - Silence -> Grande vitesse	m3/h	180/390/ 440/540/610	320/430/ 500/570/720	450/550/ 620/760/1000	180/390/ 440/540/610	320/430/ 500/570/720	450/550/ 620/760/1000
Pression acoustique à 2m - Silence -> Grande vitesse en mode froid	dB(A)	13/16/ 20/28/32	13/18/ 26/31/37	17/20/ 28/34/39	13/16/ 20/28/32	13/18/ 26/31/37	17/20/ 28/34/39
Puissance acoustique - Silence -> Grande vitesse en mode froid	dB(A)	33/36/ 40/48/58	33/38/ 46/51/60	38/41/ 45/52/60	33/36/ 40/48/58	33/38/ 46/51/60	38/41/ 45/52/60
Dimensions nettes - Largeur x Profondeur x Hauteur	mm	837x200x293	837x200x293	993x222x311	837x200x293	837x200x293	993x222x311
Poids nets	kg	9,5	9,5	13	9,5	9,5	13

Unités extérieures	HMEP2-25-V1	HMEP2-35-V1	HMEP2-50-V1	HMEP2-25-V1	HMEP2-35-V1	HMEP2-50-V1	
Débits d'air	m3/h	1950	2200	3000	1950	2200	3000
Pression acoustique à 5m/3m/1m en mode froid	dB(A)	36/40/50	39/43/53	45/49/59	36/40/50	39/43/53	45/49/59
Puissance acoustique en mode froid	dB(A)	61	64	65	61	64	65
Dimensions nettes - Largeur x Profondeur x Hauteur	mm	732x330x555	802x350x555	873x376x555	732x330x555	802x350x555	873x376x555
Poids nets	kg	25	30	37	25	30	37

Fluide et raccordement frigorifique							
Fluide "écologique"		R32					
PRG		675					
Quantité de fluide contenue dans le groupe	kg	0,53	0,8	0,95	0,53	0,8	0,95
Diamètres des liaisons liquide-gaz	Pouce	1/4 - 3/8	1/4 - 3/8	1/4 - 1/2	1/4 - 3/8	1/4 - 3/8	1/4 - 1/2
Longueur de liaison mini/maxi	m	3/15	3 / 20	3 / 25	3/15	3 / 20	3 / 25
Différence de niveau maxi entre UI et UE*	m	10					
Préchargé pour une liaison de	m	7					
Appoint de charge au delà de 7m	g/m	16					

Raccordement électrique							
Tension / Phase / Fréquence		~220-240V / 1 Phase / 50 Hz					
Tolérance de tension	V	~198-264V					
Section de câble pour l'alimentation sur l'unité extérieure	mm²	3G2,5					
Protection électrique	A	10	16	16	10	16	16
Câble d'interconnexion UI et UE	mm²	4G1,5					

Les câbles et raccordements électriques doivent respecter la norme NF C 15-100

*(A / W / C) : zones climatiques définies par la norme EN14511. A="Average" / W="Warmer" / C="Colder"

Mural **ESSENTIEL** Zen +

Une gamme connectée et design qui s'adapte à tous les besoins du résidentiel

6.8
SEER **A++**

**Des performances
optimales en mode froid**

En mode froid, votre monosplit Heiwa Essentiel Zen+ délivre un excellent indice SEER jusqu'à 6,8 soit 1kW consommé = 6,8kW de froid produit. Il a le label A++ gage de hautes performances énergétiques.

4
SCOP **A+**

**Un chauffage 4 fois plus efficace
qu'un radiateur électrique classique**

En mode chauffage, votre PAC Heiwa Essentiel Zen+ délivre un excellent indice SCOP de 4 en zone tempérée (average) - soit 1kW consommé = 4kW de chaud produit. Son label A+ est gage de substantielles économies d'énergies.

JUSQU'A
-15°C

**Chauffez
jusqu'à -15°C**

Votre pompe à chaleur Heiwa a été conçue pour fonctionner par grand froid. Elle peut chauffer votre habitat même quand la température atteint -15°C.

Un mural design, compact et facile à installer

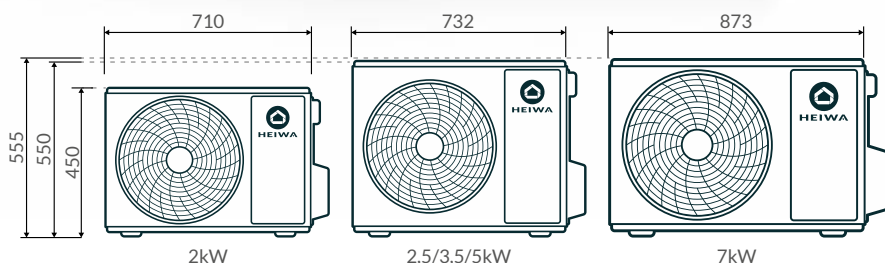


A partir de 69cm

**Le mural Essentiel Zen+,
l'un des plus petits muraux du marché.**

A partir de 69,6cm de largeur, il s'adaptera parfaitement au dessus d'une porte.

Le mural Essentiel Zen+ a été conçu avec une façade de couleur mate pour rendre son design discret et élégant et s'intégrer naturellement à votre intérieur.



Platine de pose

La platine intégrée aux supports des muraux, permet de centrer l'unité intérieure et d'ajuster le niveau.

Des produits connectés et silencieux



Contrôlez votre mono-split Essentiel Zen+ directement depuis votre smartphone

L'application Heiwa Clim, permet de contrôler votre pompe à chaleur Air/Air Essentiel Zen+, où que vous soyez. Téléchargeable sur l'App Store et Google Play Store, l'application Heiwa Clim peut être utilisée sur smartphone ou tablette.



Les conseils des EEH

Retrouvez les tutoriels en vidéo pour appairer l'une de nos applications avec votre système de pompe à chaleur Heiwa sur notre site internet www.heiwa-france.com.



Respirez de l'air frais et pur en toute sérénité



Purificateur d'air Cold Plasma

Le monosplit Essentiel Zen+ Heiwa intègre un purificateur d'air, le Cold Plasma. Plus qu'un filtre, cette technologie est un véritable système de purification et d'assainissement d'air. Il est conçu pour dégrader les particules tels que les pollens, les micro-organismes (bactéries, acariens, moisissures), ainsi que la fumée et les odeurs.



Silencieux et discret

Les unités intérieures murales Heiwa Essentiel Zen+ sauront se faire oublier dans votre intérieur autant par leur faible niveau sonore à partir de 16dB que par leur esthétique épurée.



Fonction Auto Clean

Juste après chaque utilisation la ventilation de votre unité intérieure s'active automatiquement afin d'éliminer les condensats résiduels et éviter ainsi tout développement de moisissures.



Pilotage du flux d'air

Gagnez en bien être en choisissant l'orientation verticale et la puissance de votre flux d'air : 7 vitesses, 5 positions de volets, fonction balayage vertical automatique.



Redémarrage automatique

En cas de coupure de courant, cette fonctionnalité rallume automatiquement votre climatiseur réversible à la remise sous tension de votre logement, en conservant la configuration programmée.



Technologie IFEEL

Avec la technologie IFEEL, votre télécommande devient le capteur de température. Ainsi, vous pourrez avoir la température souhaitée à l'endroit précis où vous déposez votre télécommande.

MURAL

ESSENTIEL Zen +



GARANTIE
5 ANS*
TOUTES PIÈCES



Wi-Fi inclus



Purificateur d'air Cold Plasma



Façade mate



Design compact
à partir de 69cm



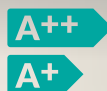
Large plage de tension
198-264V



A partir de 16dB



Chauffage jusqu'à -15°C



A++/A+



NETTOYAGE+



Fonction IFEEL



Timer



Redémarrage auto



7 vitesses de ventilation



Diagnostic auto



Affichage LED



Mode déshumidification



Mode absence longue durée



Turbo



Confort nocturne



Compatible multi-split



R32

*Voir conditions de garantie dans la rubrique : La garantie Heiwa, notre engagement qualité envers vous.

Mural Essentiel Zen +		Mural Essentiel ZEN +					
		Taille 20	Taille 25	Taille 35	Taille 50	Taille 70	
Mode Chaud	Puissance nominale restituée à +7°C extérieur (Mini / Maxi)	kW	2,4 (0,6 / 2,9)	2,8 (0,5 / 3,7)	3,4 (0,9 / 4)	5,2 (1 / 5,65)	6,5 (1,3 / 7)
	Puissance nominale absorbée à +7°C extérieur (Maxi)	kW	0,59 (1,3)	0,73 (1,5)	0,92 (1,5)	1,34 (1,9)	1,91 (2,3)
	COP à +7°C extérieur		4,1	3,8	3,7	3,9	3,4
	Coefficient saisonnier de performance SCOP (A/W/C)*		4/4,8/-	4,1/5,1/-	4,0/5,1/-	4,0/5,1/-	4/5,1/-
	Classe énergétique saisonnière (A/W/C)*		A+/A++/-	A+/A+++/-	A+/A+++/-	A+/A+++/-	A+/A+++/-
	Puissance nominale restituée à -7°C extérieur (Maxi)	kW	1,8 (2,3)	2,1 (2,8)	2,4 (3,1)	3,7 (3,9)	4,8 (4,8)
	Températures limites de consigne (Mini / Maxi)	°C	+16/+30	+16/+30	+16/+30	+16/+30	+16/+30
Températures extérieures limites de fonctionnement (Mini / Maxi)	°C	-15/+24	-15/+24	-15/+24	-15/+24	-15/+24	
Mode Froid	Puissance nominale (Mini / Maxi)	kW	2,2 (0,3 / 2,85)	2,5 (0,5 / 3,25)	3,2 (0,9 / 3,6)	4,6 (1 / 5,3)	6,2 (1,8 / 6,9)
	Puissance nominale absorbée (Maxi)	kW	0,59 (1,1)	0,68 (1,3)	0,99 (1,3)	1,36 (1,8)	1,83 (2,2)
	EER à +35°C extérieur		3,7	3,7	3,2	3,4	3,4
	Coefficient saisonnier de performance SEER		6,6	6,6	6,1	6,4	6,8
	Classe énergétique saisonnière		A++	A++	A++	A++	A++
	Températures de consigne (Mini / Maxi)	°C	+16/+30	+16/+30	+16/+30	+16/+30	+16/+30
	Températures extérieures limites de fonctionnement	°C	-15/+43	-15/+43	-15/+43	-15/+43	-15/+43

Unités intérieures		HMS2-20P-V2	HMS2-25P-V2	HMS2-35P-V2	HMS2-50P-V2	HMS2-70P-V2
Débits d'air - Petite vitesse -> Grande vitesse	m3/h	250/420/470/500	250/320/430/500	280/350/480/590	600/700/800/850	350/500/700/900
Pression acoustique à 2m - Petite vitesse -> Grande vitesse en mode froid	dB(A)	16/27/30/33	16/22/28/32	18/24/29/35	28/32/36/38	20/26/36/42
Puissance acoustique - Petite vitesse -> Grande vitesse en mode froid	dB(A)	37/45/49/55	34/40/46/55	36/42/47/56	48/54/58/60	38/44/54/60
Dimensions nettes - Largeur x Profondeur x Hauteur	mm	696 x 190 x 251	696 x 190 x 251	770 x 190 x 251	972 x 225 x 300	972 x 225 x 300
Poids nets	kg	7,5	7,5	8,5	13,5	13

Unités extérieures		HMS2-20P-V1	HMS2-25P-V2	HMS2-35P-V2	HMS2-50P-V1	HMS2-70P-V1
Débits d'air	m3/h	1400	1950	1950	1950	2800
Pression acoustique à 5m/3m/1m en mode froid	dB(A)	36/40/50	36/40/50	38/42/52	41/45/55	43/47/57
Puissance acoustique en mode froid	dB(A)	60	60	63	65	65
Dimensions nettes, Largeur x Profondeur x Hauteur	mm	710 x 293 x 450	732 x 330 x 555	732 x 330 x 555	732 x 330 x 550	873 x 376 x 555
Poids nets	kg	21	24,5	25	26,5	36,5

Fluide et raccordement frigorifique						
Fluide "écologique"		R32				
PRG		675				
Quantité de fluide contenue dans le groupe	kg	0,45	0,48	0,55	0,75	1,23
Diamètres des liaisons liquide-gaz	Pouce	1/4 - 3/8	1/4 - 3/8	1/4 - 3/8	1/4 - 3/8	1/4 - 1/2
Longueur de liaison mini/maxi	m	3 / 15	3 / 15	3 / 20	3 / 25	3 / 25
Différence de niveau maxi entre UI et UE*	m	10				
Préchargé pour une liaison de	m	7				
Appoint de charge au delà de 7m	g/m	16				

Raccordement électrique						
Tension / Phase / Fréquence		~220-240V / 1 Phase / 50 Hz				
Tolérance de tension	V	~198-264V				
Section de câble pour l'alimentation sur l'unité extérieure	mm²	3G2,5	3G2,5	3G2,5	3G2,5	3G2,5
Protection électrique	A	10	10	10	16	16
Câble d'interconnexion UI et UE	mm²	4G1,5	4G1,5	4G1,5	4G1,5	4G1,5

Les câbles et raccordements électriques doivent respecter la norme NF C 15-100

*(A / W / C) : zones climatiques définies par la norme EN14511. A="Average" / W="Warmer" / C="Colder"

Un mural silencieux et compact qui s'adapte naturellement à votre intérieur

6.8
SEER **A++**

Une pompe à chaleur Air/Air idéale pour rafraîchir votre intérieur

En mode froid, le mural Essentiel Zen 3 Heiwa délivre un excellent indice SEER de 6.8 et un label énergétique A++. Vous pourrez ainsi produire 6.8kW de froid pour seulement 1kW d'électricité dépensé.

4.1
SCOP **A+**

Un chauffage 4.1 fois plus efficace qu'un radiateur électrique

En mode chaud, le monosplit Essentiel Zen 3 délivre suivant la norme NF EN 14825 un label énergétique de A+ et un excellent indice SCOP de 4.1. Ainsi, vous produirez 4.1kW de chaud pour 1kW d'électricité dépensé.

JUSQU'À
-15°C

Une pompe à chaleur Air/Air qui résiste aux très basses températures

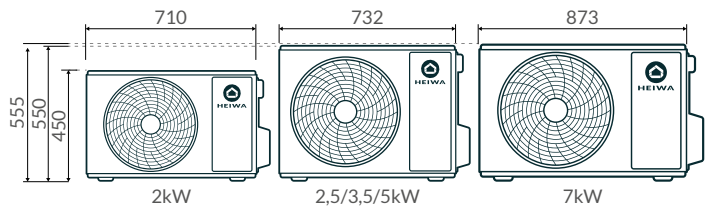
Le mural Essentiel Zen 3 Heiwa a été conçu pour résister aux très basses températures. Il vous permettra de chauffer votre intérieur même quand la température extérieure est de -15°C.



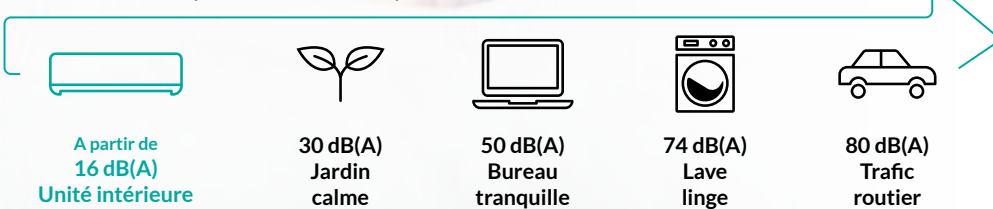
Compact et silencieux

Le mural Essentiel Zen 3 s'adaptera parfaitement à votre intérieur grâce à sa taille compacte (à partir de 696mm de large). Il saura également se faire oublier grâce à son niveau sonore à partir de 16dB.

Un niveau sonore de 25dB est habituellement assimilé à un chuchotement et à un environnement calme.



Faible niveau de pression acoustique



Des produits ingénieux



Redémarrage automatique

À la remise sous tension de votre logement après une coupure de courant, la fonction redémarrage automatique rallume automatiquement votre climatiseur réversible en conservant la configuration programmée.



Pilotage du flux d'air

7 vitesses, 5 positions de volets, fonction balayage automatique... Gagnez en bien-être en choisissant la puissance de votre flux d'air ainsi que l'orientation verticale.



UNE TÉLÉCOMMANDE INTELLIGENTE ET SIMPLIFIÉE



Technologie IFEEL

Avec la technologie IFEEL, votre télécommande devient le capteur de température. Ainsi, vous pourrez avoir la température souhaitée à l'endroit précis où vous déposez votre télécommande.

MURAL

ESSENTIEL Zen 3

NOUVEAU



GARANTIE
5 ANS*
TOUTES PIÈCES



Chauffage jusqu'à -15°C



A++/A+



A partir de 16dB



7 vitesses de ventilation



Large plage de tension
198-264V



Compatible multi-split



R32



Wi-Fi en option



Timer



Redémarrage auto



Turbo



Fonction iFEEL



Diagnostic auto



Mode déshumidification



Affichage LED



Mode absence longue durée



Confort nocturne



Design compact

Accessoires

Référence	Désignation
HOWS2-V1	Module Wi-Fi pour muraux HMIS3

*Voir conditions de garantie dans la rubrique : La garantie Heiwa, notre engagement qualité envers vous.

Mural Essentiel Zen 3		Mural Essentiel ZEN 3					
		Taille 20	Taille 25	Taille 35	Taille 50	Taille 70	
Mode Chaud	Puissance nominale restituée à +7°C extérieur (Mini / Maxi)	kW	2,4 (0,6 / 2,9)	2,8 (0,5 / 3,7)	3,4 (0,9 / 4)	5,2 (1 / 5,65)	6,5 (1,3 / 7)
	Puissance nominale absorbée à +7°C extérieur (Maxi)	kW	0,59 (1,3)	0,73 (1,5)	0,92 (1,5)	1,34 (1,9)	1,91 (2,3)
	COP à +7°C extérieur		4,1	3,8	3,7	3,9	3,4
	Coefficient saisonnier de performance SCOP (A/W/C)*		4/4,8/-	4,1/5,1/-	4/5,1/-	4/5,1/-	4/5,1/-
	Classe énergétique saisonnière (A/W/C)*		A+/A++/-	A+/A+++/-	A+/A+++/-	A+/A+++/-	A+/A+++/-
	Puissance nominale restituée à -7°C extérieur (Maxi)	kW	1,8 (2,3)	2,1 (2,8)	2,4 (3,1)	3,7 (3,9)	4,8 (4,8)
	Températures limites de consigne (Mini / Maxi)	°C	+16/+30	+16/+30	+16/+30	+16/+30	+16/+30
Mode Froid	Températures extérieures limites de fonctionnement (Mini / Maxi)	°C	-15/+24	-15/+24	-15/+24	-15/+24	-15/+24
	Puissance nominale (Mini / Maxi)	kW	2,2 (0,3 / 2,85)	2,5 (0,5 / 3,25)	3,2 (0,9 / 3,6)	4,6 (1 / 5,3)	6,2 (1,8 / 6,9)
	Puissance nominale absorbée (Maxi)	kW	0,59 (1,1)	0,68 (1,3)	0,99 (1,3)	1,36 (1,8)	1,83 (2,2)
	EER à +35°C extérieur		3,7	3,7	3,2	3,4	3,4
	Coefficient saisonnier de performance SEER		6,6	6,6	6,1	6,4	6,8
	Classe énergétique saisonnière		A++	A++	A++	A++	A++
	Températures de consigne (Mini / Maxi)	°C	+16/+30	+16/+30	+16/+30	+16/+30	+16/+30
Températures extérieures limites de fonctionnement	°C	-15/+43	-15/+43	-15/+43	-15/+43	-15/+43	

Unités intérieures		HMIS3-20-V1	HMIS3-25-V1	HMIS3-35-V1	HMIS3-50-V1	HMIS3-70-V1
Débits d'air - Petite vitesse -> Grande vitesse	m3/h	250/420/470/500	250/320/430/500	280/350/480/590	600/700/800/850	350/500/700/900
Pression acoustique à 2m - Petite vitesse -> Grande vitesse en mode froid	dB(A)	16/27/30/33	16/22/28/32	18/24/29/35	28/32/36/38	20/26/36/42
Puissance acoustique - Petite vitesse -> Grande vitesse en mode froid	dB(A)	37/45/49/55	34/40/46/55	36/42/47/56	48/54/58/60	38/44/54/60
Dimensions nettes - Largeur x Profondeur x Hauteur	mm	696 x 190 x 251	696 x 190 x 251	770 x 190 x 251	972 x 225 x 300	972 x 225 x 300
Poids nets	kg	7,5	7,5	8,5	13,5	13

Unités extérieures		HMES2-20P-V1	HMES2-25P-V2	HMES2-35P-V2	HMES2-50P-V1	HMES2-70P-V1
Débits d'air	m3/h	1400	1950	1950	1950	2800
Pression acoustique à 5m/3m/1m en mode froid	dB(A)	36/40/50	36/40/50	38/42/52	41/45/55	43/47/57
Puissance acoustique en mode froid	dB(A)	60	60	63	65	65
Dimensions nettes - Largeur x Profondeur x Hauteur	mm	710 x 293 x 450	732 x 330 x 555	732 x 330 x 555	732 x 330 x 550	873 x 376 x 555
Poids nets	kg	21	24,5	25	26,5	36,5

Fluide et raccordement frigorifique						
Fluide "écologique"		R32				
PRG		675				
Quantité de fluide contenue dans le groupe	kg	0,45	0,48	0,55	0,75	1,23
Diamètres des liaisons liquide-gaz	Pouce	1/4 - 3/8	1/4 - 3/8	1/4 - 3/8	1/4 - 3/8	1/4 - 1/2
Longueur de liaison mini/maxi	m	3 / 15	3 / 15	3 / 20	3 / 25	3 / 25
Différence de niveau maxi entre UI et UE*	m	10				
Préchargé pour une liaison de	m	7				
Appoint de charge au delà de 7m	g/m	16				

Raccordement électrique						
Tension / Phase / Fréquence		~220-240V / 1 Phase / 50 Hz				
Tolérance de tension	V	~198-264V				
Section de câble pour l'alimentation sur l'unité extérieure	mm²	3G2,5	3G2,5	3G2,5	3G2,5	3G2,5
Protection électrique	A	10	10	10	16	16
Câble d'interconnexion UI et UE	mm²	4G1,5	4G1,5	4G1,5	4G1,5	4G1,5

Les câbles et raccordements électriques doivent respecter la norme NF C 15-100

Console **PREMIUM** Hyōkō

La solution idéale pour remplacer vos radiateurs électriques

7.2
SEER **A++**

Des performances énergétiques optimales en mode froid

En mode froid, elle délivre un excellent indice SEER jusqu'à 7,2 (soit 1kW consommé = 7,2kW de froid produit) grâce à l'association de la technologie Inverter et du fluide écologique R32.

4.1
SCOP **A+**

La solution idéale pour remplacer vos radiateurs électriques

En mode chauffage, votre console Premium Hyōkō délivre un excellent indice SCOP de 4,1 en zone Average - soit 1kW consommé = 4,1kW de chaud produit.



Un système fait pour résister aux très basses températures !

La console Heiwa Premium Hyōkō peut chauffer votre habitat même quand la température extérieure atteint -22°C, grâce aux performances exceptionnelles du compresseur et de l'évaporateur, du dégivrage automatique intégré, mais aussi grâce à l'astucieuse intégration d'une résistance chauffante dans le bac du groupe extérieur. Aucun risque de prise en glace même par très grand froid !

Un flux d'air optimisé pour le refroidissement et le chauffage

Avec 3 modèles de 2,5kW à 5kW, les consoles Heiwa Premium Hyōkō peuvent rafraîchir et chauffer une petite chambre ou un grand salon.



Une installation très flexible

La console Heiwa peut-être installée au dessus d'une plinthe ou sous une fenêtre. Elle peut être semi ou intégralement encastrée dans le mur pour offrir plus de discrétion.



Une température homogène grâce au double flux

Idéal pour le chauffage, l'air chaud passe à la fois par la sortie supérieure de votre console et la sortie inférieure pour une parfaite homogénéité de chaleur assurant un confort optimal.

Pilotez, contrôlez et maîtrisez votre consommation énergétique



HEIWA Clim

App Heiwa :
pilotez votre console Heiwa où que vous soyez

L'application Heiwa Clim dédiée est compatible avec les appareils Android/iOs et fonctionne en Wi-Fi ou en 4G/5G. Facile d'installation, elle peut être utilisée sur smartphone, tablette ou ordinateur.



Profitez en toute sérénité



Purificateur d'air Cold Plasma

Plus qu'un filtre, le Cold Plasma offre un véritable système de purification de l'air. Il est conçu pour dégrader les particules dans l'air tels que les pollens, micro-organismes (bactéries, acariens, moisissures), la fumée et les odeurs.

A l'aide d'un procédé physique naturel le Cold Plasma produit des ions négatifs qui transforment le flux d'air chargé en air purifié. L'air de votre pièce est ainsi renouvelé et plus sain.

Les ions négatifs existent naturellement dans notre environnement. Ils sont notamment très présents dans les forêts et près des rivières.

La technologie Cold Plasma est aujourd'hui reconnue comme l'une des méthodes de traitement de l'air les plus efficaces.



Fonction déshumidification

Idéale pour abaisser le taux d'humidité de l'air ambiant et le maintenir à des taux confortables, entre 40% et 60%.



Passez des nuits agréables avec le mode confort nocturne

10 scénarios de programmation sont possibles pour une bonne nuit de sommeil, reposante et relaxante.

Confort optimal garanti !

CONSOLE

PREMIUM Hyōkō



En option

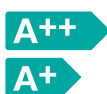


Inclus

GARANTIE
5 ANS*
TOUTES PIÈCES



Chauffage jusqu'à -22°C



A++/A+



A partir de 17dB



Wi-Fi inclus



Large plage de tension
198V- 264V



Compatible multi-split



Purificateur d'air Cold Plasma



R32



Anti-moisissure



Diagnostic auto



Mode déshumidification



Confort nocturne



Turbo



Fonction IFEEL



Mode absence longue durée



Timer



Redémarrage auto

Accessoires

Référence	Désignation
HODS-V2	Module de contrôle de contact de feuillure
HOFA-V2	Commande filaire pour muraux et consoles

*Voir conditions de garantie dans la rubrique : La garantie Heiwa, notre engagement qualité envers vous.

Console Premium Hyōkō		Console HYŌKŌ			
		Taille 25	Taille 35	Taille 50	
Mode Chaud	Puissance nominale restituée à +7°C extérieur (Mini / Maxi)	kW	2,9 (0,6 / 3,5)	3,8 (1,1 / 4,4)	5,33 (1,1 / 6,8)
	Puissance nominale absorbée à +7°C extérieur (Maxi)	kW	0,73 (1,35)	0,96 (1,5)	1,5 (2,5)
	COP à +7°C extérieur		4,0	4,0	3,6
	Coefficient saisonnier de performance SCOP (A/W/C)*		4 / 5,3 / -	4,1 / 5,3 / -	4 / 5,1 / -
	Classe énergétique saisonnière (A/W/C)*		A+ / A+++ / -	A+ / A+++ / -	A+ / A+++ / -
	Puissance nominale restituée à -7°C extérieur (Maxi)	kW	2,2 (2,58)	2,9 (3,5)	4 (4,65)
	Températures limites de consigne (Mini / Maxi)	°C	+16 à +30	+16 à +30	+16 à +30
	Températures extérieures limites de fonctionnement (Mini / Maxi)	°C	-22 à +24	-22 à +24	-22 à +24
Mode Froid	Puissance nominale (Mini / Maxi)	kW	2,7 (0,7 / 3,4)	3,52 (0,8 / 4,4)	5,2 (1,26 / 6,6)
	Puissance nominale absorbée (Maxi)	kW	0,72 (1,3)	1 (1,5)	1,55 (2,45)
	EER à +35°C extérieur		3,8	3,5	3,4
	Coefficient saisonnier de performance SEER		7,2	7	6,6
	Classe énergétique saisonnière		A++	A++	A++
	Températures de consigne (Mini / Maxi)	°C	+16 à +30	+16 à +30	+16 à +30
	Températures extérieures limites de fonctionnement	°C	-15 à +43	-15 à +43	-15 à +43

Unités intérieures		HCIP-25-V3	HCIP-35-V3	HCIP-50-V3
Débits d'air - Petite vitesse -> Grande vitesse	m3/h	250/330/410/500	280/400/480/600	320/460/580/700
Pression acoustique à 2m - Petite vitesse -> Grande vitesse en mode froid	dB(A)	17/23/27/33	19/27/32/38	26/32/37/41
Puissance acoustique - Petite vitesse -> Grande vitesse en mode froid	dB(A)	34/42/45/50	35/43/48/54	42/48/53/57
Dimensions nettes - Largeur x Profondeur x Hauteur	mm	700x215x600	700x215x600	700x215x600
Poids nets	kg	15,5	15,5	15,5

Unités extérieures		HCEP-25-V2	HCEP-35-V2	HCEP-50-V2
Débits d'air	m3/h	1600	2200	3200
Pression acoustique à 5m/3m/1m en mode froid	dB(A)	35/39/49	38/42/52	43/47/57
Puissance acoustique en mode froid	dB(A)	60	62	65
Dimensions nettes - Largeur x Profondeur x Hauteur	mm	782x320x540	848x320x596	965x396x700
Poids nets	kg	27,5	30,5	46

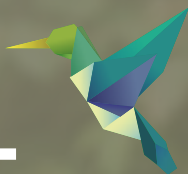
Fluide et raccordement frigorifique				
Fluide "écologique"			R32	
PRG			675	
Quantité de fluide contenue dans le groupe	kg	0,55	0,75	0,95
Diamètres des liaisons liquide-gaz	Pouce	1/4 - 3/8	1/4 - 3/8	1/4 - 1/2
Longueur de liaison mini/maxi	m	3 / 15	3 / 20	3 / 25
Différence de niveau maxi entre UI et UE*	m		10	
Préchargé pour une liaison de	m		7	
Appoint de charge au delà de 7m	g/m		16	

Raccordement électrique				
Tension / Phase / Fréquence			~220-240V / 1 Phase / 50 Hz	
Tolérance de tension	V		~198-264V	
Section de câble pour l'alimentation sur l'unité extérieure	mm²	3G2,5	3G2,5	3G2,5
Protection électrique	A	10	16	16
Câble d'interconnexion UI et UE	mm²	4G1,5	4G1,5	4G1,5

Les câbles et raccordements électriques doivent respecter la norme NF C 15-100

*(A / W / C) : zones climatiques définies par la norme EN14511. A="Average" / W="Warmer" / C="Colder"

Gamme
MULTI-SPLIT



Multi-split

ESSENTIEL Zen 2

La performance et le confort accessibles dans votre logement en toutes saisons

7.8
SEER **A++**

Excellentes performances en mode froid

En mode froid, la gamme multi-split Essentiel Zen 2 délivre un excellent indice SEER jusqu'à 7.8, et un label énergétique de A++, gage de performances. Vous pourrez ainsi produire 7.8kW de froid pour seulement 1kW d'électricité dépensé.

4.3
SCOP **A+**

Un chauffage 4,3 fois plus efficace qu'un radiateur électrique

En mode chaud, le multi-split Essentiel Zen 2 délivre un excellent indice SCOP jusqu'à 4.3. Ainsi, grâce à l'association de la technologie Inverter et du fluide écologique R32, vous produirez 4.3kW de chaud pour 1kW d'électricité dépensé.

JUSQU'À
-15°C

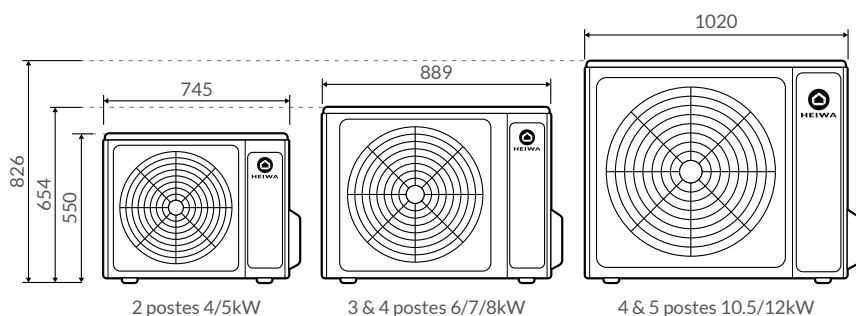
Chauffez votre logement jusqu'à -15°C en extérieur !

Votre pompe à chaleur Air/Air multi-split Essentiel Zen 2 a été conçue pour fonctionner par grand froid. Elle peut chauffer votre logement même quand la température extérieure atteint les -15°C.



Une unité extérieure compacte et discrète

Le groupe extérieur du multi-split Essentiel Zen 2 s'intégrera naturellement à votre extérieur grâce à sa taille compacte (à partir de 745mm de largeur) et à son faible niveau sonore. Vous pourrez ainsi profiter pleinement de votre extérieur.



Une large gamme pour couvrir tous vos besoins de chauffage et rafraîchissement

Compatible avec les gammes murales et les consoles Heiwa

Une console dans le salon à la place du radiateur et un mural dans chaque chambre reliés à un seul groupe extérieur multi-split, c'est possible avec la gamme multi-split Essentiel Zen 2.

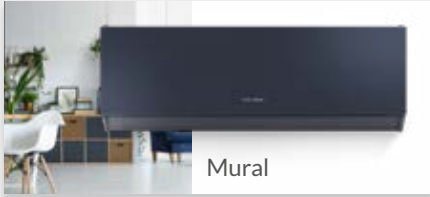
La gamme multi-split Essentiel Zen 2 est compatible avec les muraux Essentiel Zen+ et Zen 3, les muraux Premium Hyōkō 2, la console Premium Hyōkō et les cassettes Essentiel Zen 2.



Les compatibilités du multi-split



PREMIUM Hyōkō 2



ESSENTIEL Zen +



ESSENTIEL Zen 2



PREMIUM Hyōkō



ESSENTIEL Zen 3

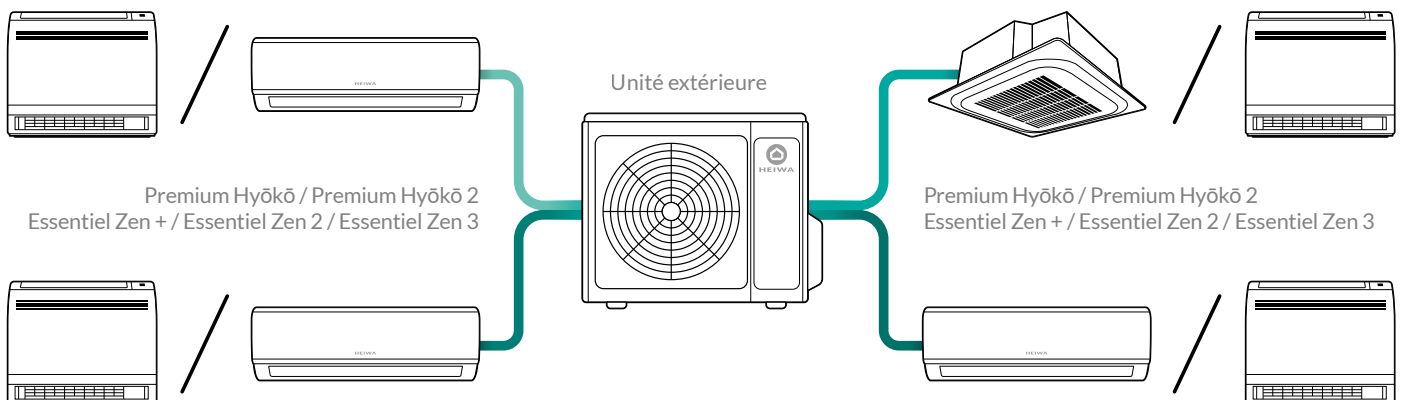


Modulaire et évolutif

Multi-splits, des produits évolutifs

En choisissant la gamme multi-split, équipez votre maison à votre rythme.

Par exemple, installez 2 unités intérieures la 1^{ère} année, puis 2 autres l'année suivante, en fonction de votre budget*.



* Pour faire évoluer l'installation, il est nécessaire d'avoir installé lors de la première installation un minimum de 1 unité intérieure sur les multi-splits 2x40 et 2x50 ou 2 unités intérieures sur les autres multi-splits (se référer au tableau des combinaisons).

Unités intérieures compatibles multi-split

Mural **PREMIUM** Hyökō 2



		HMIP2-25W / 25C1-V1	HMIP2-35W / 35C1-V1	HMIP2-50W / 50C1-V1
Débits d'air - Silence -> Grande vitesse	m3/h	250/330/410/500	280/400/480/600	320/460/580/700
Pression acoustique à 2m - Silence -> Grande vitesse en mode froid	dB(A)	17/23/27/33	19/27/32/38	26/32/37/41
Puissance acoustique - Silence -> Grande vitesse en mode froid	dB(A)	34/42/45/50	35/43/48/54	42/48/53/57
Dimensions nettes, L x P x H	mm	837x200x293	837x200x293	993x222x311
Poids nets	kg	9,5	9,5	13
Diamètres des liaisons liquide-gaz	Pouce	1/4 - 3/8	1/4 - 3/8	1/4 - 1/2

Mural **ESSENTIEL** Zen+



		HMIS2-20P-V2	HMIS2-25P-V2	HMIS2-35P-V2	HMIS2-50P-V2	HMIS2-70P-V2
Débits d'air - Petite vitesse -> Grande vitesse	m3/h	250/420/470/500	250/320/430/500	280/350/480/590	600/700/800/850	350/500/700/900
Pression acoustique à 2m - Petite vitesse -> Grande vitesse en mode froid	dB(A)	16/27/30/33	16/22/28/32	18/24/29/35	28/32/36/38	20/26/36/42
Puissance acoustique - Petite vitesse -> Grande vitesse en mode froid	dB(A)	37/45/49/55	34/40/46/55	36/42/47/56	48/54/58/60	38/44/54/60
Dimensions nettes, L x P x H	mm	696 x 190 x 251	696 x 190 x 251	770 x 190 x 251	972 x 225 x 300	972 x 225 x 300
Poids nets	kg	7,5	7,5	8,5	13,5	13
Diamètres des liaisons liquide-gaz	Pouce	1/4 - 3/8	1/4 - 3/8	1/4 - 3/8	1/4 - 3/8	1/4 - 1/2

Mural **ESSENTIEL** Zen 3



		HMIS3-20-V1	HMIS3-25-V1	HMIS3-35-V1	HMIS3-50-V1	HMIS3-70-V1
Débits d'air - Petite vitesse -> Grande vitesse	m3/h	250/420/470/500	250/320/430/500	280/350/480/590	600/700/800/850	350/500/700/900
Pression acoustique à 2m - Petite vitesse -> Grande vitesse en mode froid	dB(A)	16/27/30/33	16/22/28/32	18/24/29/35	28/32/36/38	20/26/36/42
Puissance acoustique - Petite vitesse -> Grande vitesse en mode froid	dB(A)	37/45/49/55	34/40/46/55	36/42/47/56	48/54/58/60	38/44/54/60
Dimensions nettes, L x P x H	mm	696 x 190 x 251	696 x 190 x 251	770 x 190 x 251	972 x 225 x 300	972 x 225 x 300
Poids nets	kg	7,5	7,5	8,5	13,5	13
Diamètres des liaisons liquide-gaz	Pouce	1/4 - 3/8	1/4 - 3/8	1/4 - 3/8	1/4 - 3/8	1/4 - 1/2

Console **PREMIUM** Hyökō



		HCIP-25-V3	HCIP-35-V3	HCIP-50-V3
Débits d'air - Petite vitesse -> Grande vitesse	m3/h	250/330/410/500	280/400/480/600	320/460/580/700
Pression acoustique à 2m - Petite vitesse -> Grande vitesse en mode froid	dB(A)	17/23/27/33	19/27/32/38	26/32/37/41
Puissance acoustique - Petite vitesse -> Grande vitesse en mode froid	dB(A)	34/42/45/50	35/43/48/54	42/48/53/57
Dimensions nettes, L x P x H	mm	700x215x600	700x215x600	700x215x600
Poids nets	kg	15,5	15,5	15,5
Diamètres des liaisons liquide-gaz	Pouce	1/4 - 3/8	1/4 - 3/8	1/4 - 1/2

Cassette **ESSENTIEL** Zen 2



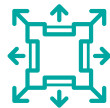
		HKIS-35-V1	HKIS-50-V1
Débits d'air - Petite vitesse -> Grande vitesse	m3/h	350/420/490/560	350/420/490/650
Pression acoustique à 2m - Petite vitesse -> Grande vitesse en mode froid	dB(A)	22/26/30/35	22/26/30/37
Puissance acoustique - Petite vitesse -> Grande vitesse en mode froid	dB(A)	44/48/52/57	44/48/52/59
Dimensions nettes, L x P x H	mm	570x570x265	570x570x265
Poids nets	kg	17	17
Diamètres des liaisons liquide-gaz	Pouce	1/4-3/8	1/4-1/2
Façade à commander séparément		HPOFAC1-V1	

Cassette **ESSENTIEL Zen 2**

A++
A+

Des performances énergétiques optimales

Maîtriser votre budget énergétique tout au long de l'année. Les labels énergétiques sont de A++ en froid et A+ en chaud.



Sortie d'air 4 angles 360°

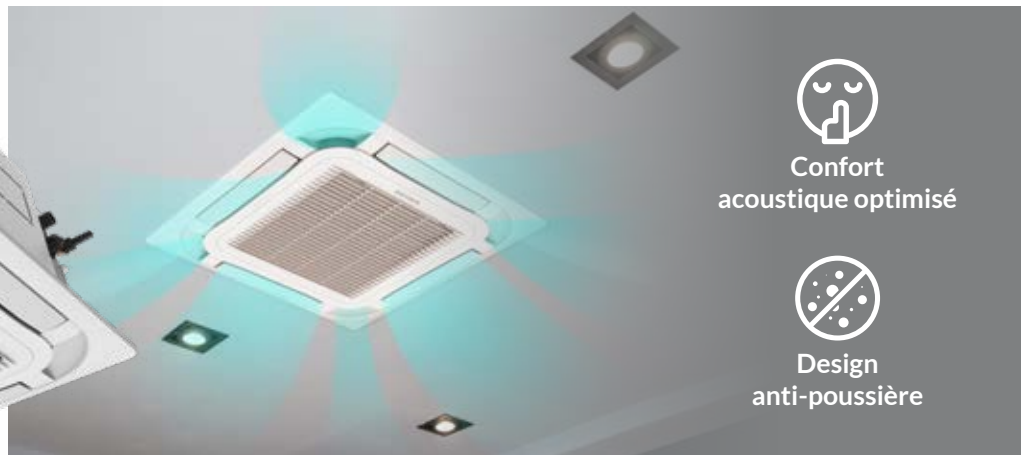
Les cassettes Essentiel Zen 2 permettent une sortie d'air à 360° grâce aux 4 volets mais également à l'air pulsé sur les 4 angles de la façade. Cette technologie améliore fortement le confort dans la pièce.



Option télécommande filaire HOFA-V2

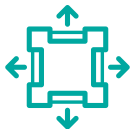
Une télécommande filaire facile à brancher sur la carte électronique, et permet de bloquer la température et le mode Chaud ou Froid.

GARANTIE
5 ANS*
PIÈCES

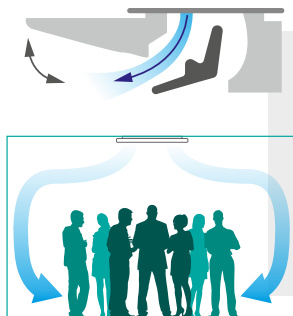



Confort acoustique optimisé


Design anti-poussière

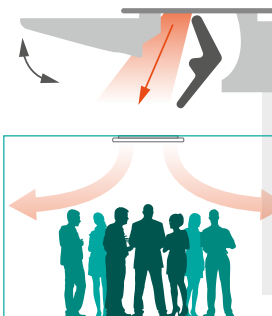


Flux d'air adapté à chaque mode de fonctionnement



Mode refroidissement :

flux d'air oscillant à grand angle et horizontal afin d'éviter la sensation de souffle.



Mode chauffage :

flux d'air vertical en mode chauffage pour une répartition efficace et rapide de l'air chaud.



Boîtier électrique conçu pour une maintenance rapide

Le boîtier électrique intégré est accessible depuis la grille de la cassette, sans avoir à retirer le faux plafond.



Pompe de relevage incluse

La pompe de relevage est incluse. Sa hauteur de refoulement jusqu'à 1.2m assure une grande flexibilité de positionnement dans l'installation.



Fonctionnalités adaptées pour les hauts plafonds

Les cassettes proposent **11 vitesses de ventilation différentes**. Lors de l'installation, sélectionnez la vitesse de ventilation en fonction de la hauteur du plafond afin de garantir une distance de diffusion d'air confortable.



Les conseils des EEH

Des capots d'angles escamotables situés aux 4 coins de la façade permettent d'ajuster facilement la hauteur de l'unité par les trappes d'accès et ce, même après avoir installé la grille.

*Voir conditions de garantie dans la rubrique : La garantie Heiwa, notre engagement qualité envers vous.



Télécommande
filaire
HOFA-V2

Cassette Essentiel Zen 2	Cassette Pour Multi-split Essentiel Zen 2	
	Taille 35	Taille 50
Références	HKIS-35-V1	HKIS-50-V1
Puissance nominale mode chaud	kW 4	5,5
Puissance nominale mode froid	kW 3,5	5

Unités intérieures		
Températures de consigne (Mini / Maxi)	°C	← +16 à +30 →
Débits d'air - Petite vitesse -> Grande vitesse	m3/h	350/420/490/560 / 350/420/490/650
Pression acoustique à 2m - Petite vitesse -> Grande vitesse en mode froid	dB(A)	22/26/30/35 / 22/26/30/37
Puissance acoustique - Petite vitesse -> Grande vitesse en mode froid	dB(A)	44/48/52/57 / 44/48/52/59
Dimensions nettes - Largeur x Profondeur x Hauteur	mm	570x570x265 / 570x570x265
Poids nets	kg	17 / 17

Raccordement électrique		
Tension / Phase / Fréquence		← ~220-240V / 1 Phase / 50 Hz →
Tolérance de tension	V	← ~198-264V →
Câble d'interconnexion UI et UE	mm²	← 4G1.5 →

Les câbles et raccordements électriques doivent respecter la norme NF C 15-100

Façade à commander séparément		
Référence	HPOFAC1-V1	
Dimensions nettes, Largeur x Profondeur x Hauteur	mm	620x620x47 / 620x620x47
Poids net	kg	3 / 3

Fluide et raccordement frigorifique		
Fluide "écologique"		← R32 →
PRG		← 675 →
Diamètre des condensats	mm	← 25 →
Diamètres des liaisons liquide-gaz	Pouce	1/4 - 3/8 / 1/4 - 1/2

MULTI SPLIT

ESSENTIEL Zen 2

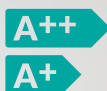
GARANTIE
5 ANS*
TOUTES PIÈCES



Pour pouvoir adapter l'ensemble des unités intérieures sur les groupes multi-splits, **des adaptateurs 3/8-5/8, 1/4-3/8 et 3/8-1/2 sont fournis** dans l'emballage des groupes concernés.



Chauffage jusqu'à -15°C



A++/A+



Diagnostic auto

7.8
SEER

SEER jusqu'à 7,8



Garantie 5 ans



Redémarrage auto



Compact



Silencieux

4.3
SCOP

SCOP jusqu'à 4,3

Multi Split Essentiel Zen 2		Multi Essentiel ZEN 2						
		2 postes		3 postes		4 postes		5 postes
		4kW	5kW	6kW	7kW	8kW	10,5kW	12kW
Références		HXES2-2X40-V1	HXES2-2X50-V1	HXES2-3X60-V1	HXES2-3X70-V1	HXES2-4X80-V1	HXES2-4X105-V1	HXES2-5X120-V1
Mode Chaud	Nombre maximal d'unités intérieures raccordables	2	2	3	3	4	4	5
	Puissance nominale restituée à +7°C (Mini / Maxi)	kW 4,4 (2,5/5,4)	5,65 (2,6/6,5)	6,5 (2,7/8,5)	8,6 (2,8/9,2)	9,5 (2,8/10,3)	12 (3/14)	13 (3/15,5)
	Puissance nominale absorbée à +7°C (Maxi)	kW 0,97 (2,3)	1,25 (2,5)	1,43 (2,9)	2,23 (3)	2,20 (3,6)	3,04 (5)	3,19 (5)
	Puissance nominale restituée à -7°C extérieur (Maxi)	kW 3,2 (3,2)	4,3 (4,5)	5 (5,3)	6,2 (6,2)	6,2 (6,2)	9 (9,1)	9,3 (9,5)
	Coefficient saisonnier de performance SCOP	4,2	4,2	4,3	4,3	4,2	4	4,2
	Classe énergétique saisonnière	A+	A+	A+	A+	A+	A+	A+
	Températures extérieures limites de fonctionnement (Mini / Maxi)	°C -15 à +24	-15 à +24	-15 à +24	-15 à +24	-15 à +24	-15 à +24	-15 à +24
Mode Froid	Puissance nominale (Mini / Maxi)	kW 4,1 (2,1/5,0)	5,3 (2,1/5,8)	6,1 (2,2/8,3)	7,1 (2,3/9,2)	8 (2,3/11,0)	10,6 (2,6/12)	12,1 (2,6/15,2)
	Puissance nominale absorbée	kW 1,1	1,48	1,48	1,88	2,12	3	3,4
	Coefficient saisonnier de performance SEER	7,2	7,2	7,8	7,1	7,2	7,2	7,2
	Classe énergétique saisonnière	A++	A++	A++	A++	A++	A++	A++
	Températures extérieures limites de fonctionnement	°C -15 à +43	-15 à +43	-15 à +43	-15 à +43	-15 à +43	-15 à +43	-15 à +43

Débits d'air	m3/h	2300	2300	3800	3800	3800	5800	5800
Pression acoustique à 5m/3m/1m en mode froid	dB(A)	36/40/50	36/40/50	43/47/57	43/47/57	44/48/58	46/50/60	46/50/60
Puissance acoustique en mode froid	dB(A)	62	64	68	68	68	70	72
Dimensions nettes - Largeur x Profondeur x Hauteur	mm	745x300x550	745x300x550	889x340x654	889x340x654	889x340x654	1020x427x826	1020x427x826
Poids nets	kg	30	32	47,5	47,5	51	72	73

Fluide et raccordement frigorifique								
Fluide "écologique"		R32						
PRG		675						
Quantité de fluide contenue dans le groupe	kg	0,75	0,9	1,6	1,7	1,8	2,4	2,4
Diamètres des liaisons liquide-gaz	Pouce	1/4 - 3/8 (x2)	1/4 - 3/8 (x2)	1/4 - 3/8 (x3)	1/4 - 3/8 (x3)	1/4 - 3/8 (x4)	1/4 - 3/8 (x4)	1/4 - 3/8 (x5)
Longueur de liaison maxi / unité	m	20	20	20	20	20	25	25
Longueur de liaison maxi totale	m	40	40	60	60	70	80	100
Dénivelé maxi entre UI et UE	m	15	15	15	15	15	25	25
Préchargé pour une liaison de	m	10	10	30	30	40	40	50
Appoint de charge au-delà de la précharge	g/m	20	20	20	20	20	20	20

Raccordement électrique								
Tension / Phase / Fréquence		~220-240V / 1 Phase / 50 Hz						
Tolérance de tension	V	~198-264V						
Section de câble pour l'alimentation sur l'unité extérieure	mm ²	3G1,5	3G2,5	3G2,5	3G2,5	3G4	3G4	3G4
Protection électrique	A	10	16	16	25	25	25	32
Câble d'interconnexion UI et UE	mm ²	4G1,5 (x2)	4G1,5 (x2)	4G1,5 (x3)	4G1,5 (x3)	4G1,5 (x4)	4G1,5 (x4)	4G1,5 (x5)

Les câbles et raccordements électriques doivent respecter la norme NF C 15-100



HEIWA

Changez d'air



HEIWA FRANCE

1180 Rue Jean Perrin ZI Les Milles,
13851 Aix-en-Provence

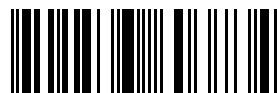
Hotline clients finaux

04 91 09 47 75

Service gratuit
+ prix appel



★★★★★
Votre avis
compte !



3701563603734

www.heiwa-france.com